

# Min. della Salute

## Circolare 12.10.2020

**UNISIN**  
UNITÀ SINDACALE  
FALCRI · SILCEA · SINFUB



## Ministero della Salute

DIREZIONE GENERALE DELLA PREVENZIONE SANITARIA  
DIREZIONE GENERALE DELLA PROGRAMMAZIONE SANITARIA

A

PROTEZIONE CIVILE  
VIA ULPIANO 11 - 00193 ROMA  
[Coordinamento.emergenza@protezionecivile.it](mailto:Coordinamento.emergenza@protezionecivile.it)  
[protezionecivile@pec.governo.it](mailto:protezionecivile@pec.governo.it)

UFFICIO DI GABINETTO  
Sede

MINISTERO ECONOMIA E FINANZE  
[mef@pec.mef.gov.it](mailto:mef@pec.mef.gov.it)

MINISTERO SVILUPPO ECONOMICO  
[gabinetto@pec.mise.gov.it](mailto:gabinetto@pec.mise.gov.it)

MINISTERO INFRASTRUTTURE E  
TRASPORTI  
[ufficio.gabinetto@pec.mit.gov.it](mailto:ufficio.gabinetto@pec.mit.gov.it)

MINISTERO DEL LAVORO E POLITICHE  
SOCIALI  
[segreteriaministro@pec.lavoro.gov.it](mailto:segreteriaministro@pec.lavoro.gov.it)

MINISTERO DEI BENI E DELLE ATTIVITÀ  
CULTURALI E DL TURISMO  
[mbac-udcm@mailcert.beniculturali.it](mailto:mbac-udcm@mailcert.beniculturali.it)

MINISTERO DEGLI AFFARI ESTERI E  
DELLA COOPERAZIONE INTERNAZIONALE  
[gabinetto.ministro@cert.esteri.it](mailto:gabinetto.ministro@cert.esteri.it)

MINISTERO DELLA DIFESA ISPettorato  
GENERALE DELLA SANITÀ MILITARE

MINISTERO DELL'INTERNO  
[gabinetto.ministro@pec.interno.it](mailto:gabinetto.ministro@pec.interno.it)

MINISTERO DELLA GIUSTIZIA  
[capo.gabinetto@giustiziacerit.it](mailto:capo.gabinetto@giustiziacerit.it)

DIPARTIMENTO DELL'AMMINISTRAZIONE  
PENITENZIARIA  
DIREZIONE GENERALE DEI DETENUTI E  
DEL TRATTAMENTO  
MINISTERO DELLA GIUSTIZIA  
[prot.dgdt.dap@giustiziacerit.it](mailto:prot.dgdt.dap@giustiziacerit.it)  
[gabinetto.ministro@giustiziacerit.it](mailto:gabinetto.ministro@giustiziacerit.it)

MINISTERO DELLO SVILUPPO  
ECONOMICO  
[gabinetto@pec.mise.gov.it](mailto:gabinetto@pec.mise.gov.it)

MINISTERO DELLE POLITICHE AGRICOLE,  
ALIMENTARI E FORESTALI  
[ministro@pec.politicheagricole.gov.it](mailto:ministro@pec.politicheagricole.gov.it)

MINISTERO DELL'AMBIENTE E DELLA  
TUTELA DEL TERRITORIO E DEL MARE  
[segreteria.ministro@pec.minambiente.it](mailto:segreteria.ministro@pec.minambiente.it)

PRESIDENZA CONSIGLIO DEI MINISTRI -  
DIPARTIMENTO PER GLI AFFARI  
REGIONALI E LE AUTONOMIE  
[affariregionali@pec.governo.it](mailto:affariregionali@pec.governo.it)

ASSESSORATI ALLA SANITA' REGIONI  
STATUTO ORDINARIO E SPECIALE

# PRECISAZIONI



## ISOLAMENTO

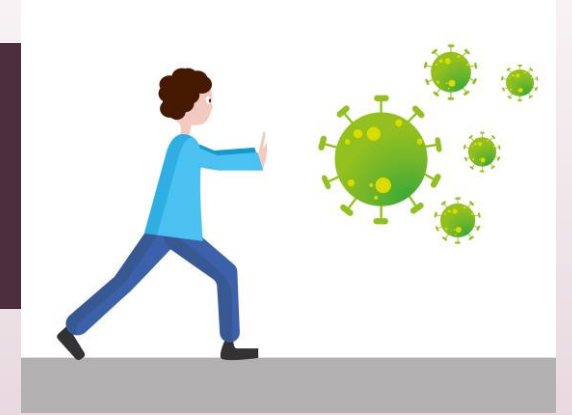
«separazione delle PERSONE INFETTE dal resto della comunità per la durata del periodo di contagiosità»



## QUARANTENA

«restrizione dei movimenti di PERSONE SANE per la durata del periodo di incubazione» a seguito di contatti stretti con covid-19

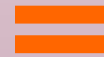
# CASI POSITIVI ASINTOMATICI



ISOLAMENTO di almeno **10 giorni** dalla comparsa della positività



TEST MOLECOLARE CON RISULTATO **NEGATIVO**



**RIENTRO NELLA COMUNITÀ**  
**10 g + test**

# CASI POSITIVI SINTOMATICI



⇒ ISOLAMENTO di almeno **10** giorni dalla comparsa dei **sintomi**



dopo almeno **3** giorni **SENZA SINTOMI**



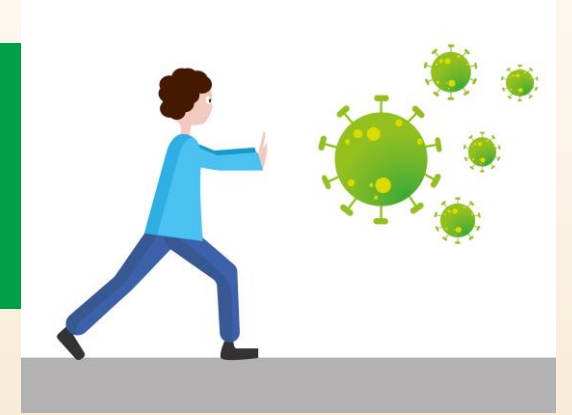
TEST MOLECOLARE CON RISCONTRO **NEGATIVO**



**RIENTRO NELLA COMUNITÀ**

**10 g (di cui almeno 3g senza sintomi) + test**

# CASI POSITIVI a lungo termine



Pur non presentando più sintomi,  
continuano a risultare positive al test molecolare

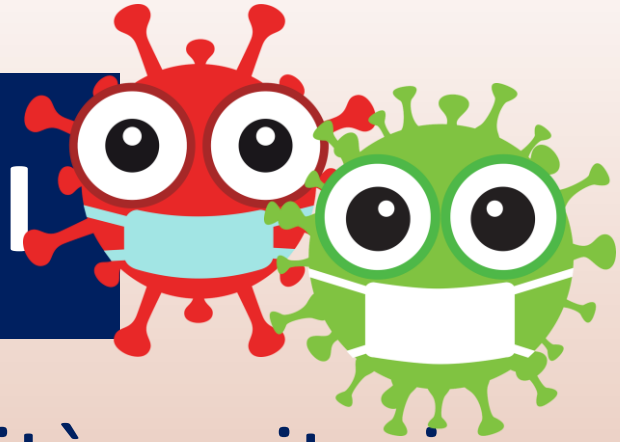


in caso di **assenza di sintomatologia** da almeno 1 settimana



Possono interrompere l'isolamento dopo  
**21 giorni** dalla comparsa dei sintomi,  
salvo diverse indicazioni delle autorità sanitarie

# CONTATTI STRETTI ASINTOMATICI



CONFERMATI E IDENTIFICATI dalle autorità sanitarie

- ⇒ QUARANTENA di **14 giorni** dall'ultima esposizione al caso  
oppure
- ⇒ QUARANTENA di **10 giorni** dall'ultima esposizione  
con un test antigenico o molecolare negativo  
effettuato il decimo giorno